

DAB20RT

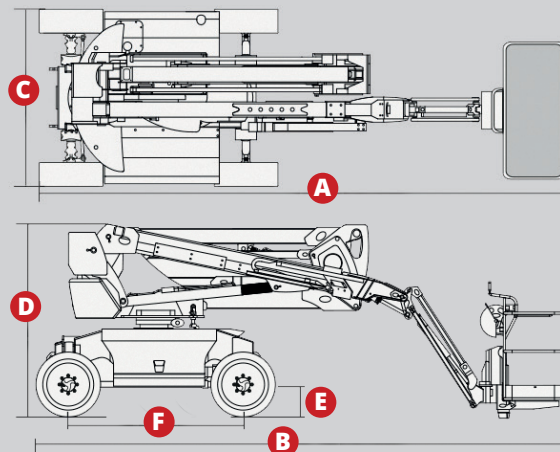
Gelenkteleskoparbeitsbühne

TECHNISCHE DATEN

ABMESSUNGEN	
Max. Arbeitshöhe	20.090 mm
Max. Höhe Arbeitskorb	18.090 mm
Max. Reichweite (+0.6m)	11.260 mm
Transporthöhe	2.570 mm
Seitlicher Überhang	720 mm
Wenderadius innen	2.920 mm
Wenderadius außen	4.490 mm
Arbeitskorb	
Länge	1.830 mm
Breite	790 mm
SPEZIFIKATIONEN	
Max. Traglast	250 kg
Max. Personenanzahl	2
Steigfähigkeit	35 %
Geschwindigkeit (eingefahren)	6,0 km/h
Geschwindigkeit (ausgefahren)	1,1 km/h
Max. Neigung	X-5° / Y-5°
Drehbereich Oberwagen	360° endlos
Drehung Arbeitskorb	180°
Vertikale Bewegung Ausleger	132°
Reifen	315 / 55 D 20
GEWICHT	
Gesamtgewicht	8.260 kg
MOTOR	
Hersteller	KUBOTA
Diesel	D1105
Leistung	18 kW
Kraftstofftank	115 L
Hydrauliköltank	145 L

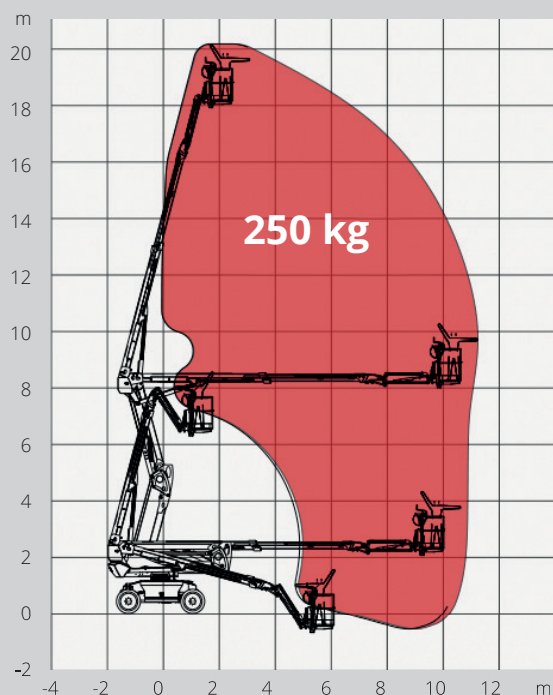
Anmerkung: Alle angegebenen Daten und Ausstattungen sind unverbindlich und können jederzeit ohne vorherige Mitteilung geändert werden.

ABMESSUNGEN DAB20RT



A Länge Arbeitsbühne (eingefahren)	8.370 mm
B Transportlänge	6.540 mm
C Breite Arbeitsbühne (inkl. Räder)	2.330 mm
D Höhe Arbeitsbühne (eingefahren)	2.550 mm
E Bodenfreiheit	310 mm
F Radstand	2.300 mm

LASTDIAGRAMM



MAGNI
DEUTSCHLAND

#LIFTDIFFERENT

DAB20RT

Gelenkteleskoparbeitsbühne

Weitere Infos
auch auf unserer
Homepage:



STANDARDAUSSTATTUNG

Plattform-Bedienpult
Bedienfeldschutz
Hupe
Abstiegsalarm
Stundenzähler
Rundumleuchte
Motorvorglühanzeige
Notstrom-Notpumpe
Tankanzeige / Batterieladung
Anlasser und Notpumpe
Steckdose am Korb

Neigungspegelsensor mit akustischem Alarm
Einklemmschutz für sicheres Arbeiten
Selbstnivellierender Arbeitskorb
Rotationsverriegelungssystem
Load-Sensing-System

INTELLIGENTE LÖSUNGEN FÜR EFFIZIENTES ARBEITEN

- Allradantrieb
- 2-Radlenkung
- Grosse Reichweiten & enorme Hubhöhe
- Drehbarer Arbeitskorb (180° +/- 90°)
- Drehbarer Oberwagen (360° endlos)
- Problemloser Einsatz innen & außen
- Hohe Steigfähigkeit & gute Geländegängigkeit

Ölscheibenbremsen mit mehreren Scheiben (Multi Disk Break)

Ausklappbares Bedienpult (Chassis)

Non-Marking Reifen

Pendelachse

Differentialsperre, zuschaltbar
3 Bewegungen gleichzeitig steuerbar
Integriertes Fehlerdiagnosesystem
Zwei Fahrgeschwindigkeiten
Proportionalsteuerung

12V DC Batterie



Magni Deutschland GmbH
Mergenthalerstr. 27 | 48268 Greven

Tel: +49 (0)2571 5404260 | info@magnith.de

