

TAKEUCHI



TB290



DAS KRAFTPAKET VON TAKEUCHI

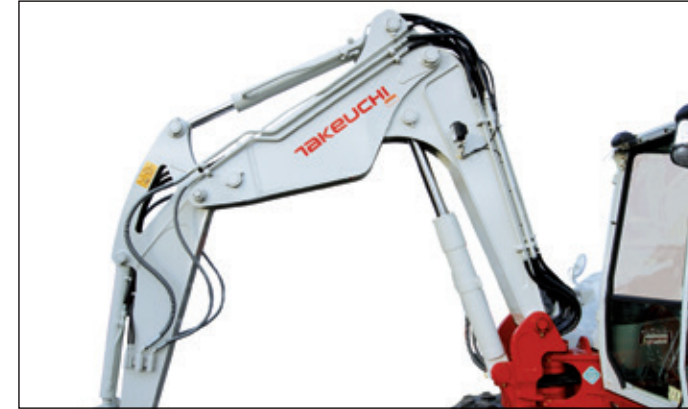
 **Huppenkothen
Baumaschinen**
www.huppenkothen.com



Ergonomischer, luftgefederter Komfortsitz mit Sitzheizung und optimal angeordneten Bedienelementen für ermüdungsfreies Arbeiten.



Übersichtliches Multifunktionsdisplay mit Einblendung der Rückfahrkamera. ECO-Modus zur Erhöhung der Wirtschaftlichkeit und Verringerung des Dieserverbrauchs.



TB290 auch mit Verstellausleger erhältlich. 4 Steuerkreise, davon 3 proportional gesteuert, regulierbare Literleistung.



Große, schallgedämpfte, vibrationsarme Kabine mit Ablagefächern, breiter Einstieg mit massiver Türarretierung, hochklappbare Frontscheibe, serienmäßige Klimaanlage.

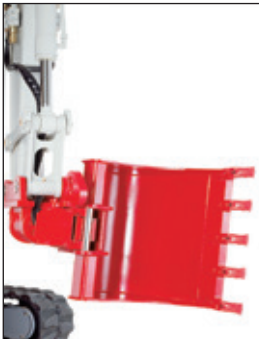


Proportionale Ansteuerung der Zusatzhydraulik über den rechten und linken Joystick.



Robuster Schwenkbock mit Schwenkzylinder. Hubzylinder mit Endlagendämpfung. Überlastwarneinrichtung und Schlauchbruchsicherung serienmäßig.

ZUBEHÖR FÜR TAKEUCHI



Powertilt mit hydr. Schnellwechselplatte, Tieflöffel als Hochlöffel montiert



Hydraulische Schnellwechselplatte



Powertilt mit hydr. Schnellwechselplatte



Erdbohrer mit Bohrschnecke



Hydraulikhammer



Starrer Grabenräumlöffel mit Powertilt-Schwenkvorrichtung



Powertilt-Schwenkvorrichtung mit Universalgreifer



System Huppi-Quick: Hydraulikan-schlüsse werden beim Schnellwechselvorgang automatisch verbunden



Laufrollen mit Innen- und Aussenführung für sicheren Gummikettenlauf und Double-Short-Pitch Gummiketten für vibrationsarmes Fahren.



Großzügige Wartungskappen für servicefreundlichen Zugang zu Motor und Hydraulikaggregaten.



Verbrauchs-, abgas- und lärmreduzierte Motorengeneration mit Zusatzaggregaten für minimalen Verbrauch und selbstregenerierendem Russpartikelfilter.



Zusätzliche Öffnungsklappe für optimalen Zugang zu Betankungspumpe und Tankdeckel.

HUPPENKOTHEN-KOMFORTPAKET:

- » 4 hydraulische Steuerkreise, 3 davon proportional gesteuert
- » Erster Steuerkreis mit max. 100l/min
- » Erster Steuerkreis mit 3 voreingestellten Durchflussmengen
- » Zweiter / Vierter Steuerkreis mit max. 55l/min
- » Zweiter / Vierter Steuerkreis: Durchflussmengen am Display einstellbar
- » Automatische Kettenspannung
- » Endlagendämpfung im Hub, Stiel- & Schwenkzylinder
- » Hubarm mit 2 Hubzylindern
- » Doppelter Luftfilter
- » Massives Heckgewicht für besondere Stabilität
- » Akustische Überlast-Warneinrichtung (EN474-5)
- » Schlauchbruchsicherung am Hub- & Stielzylinder (Ausführung mit Monoblock-Ausleger)
- » Schlauchbruchsicherung am Hub-, Stiel & Verstellzylinder (Ausführung mit Verstellausleger)
- » Federspeicher Parkbremse
- » Federspeicher Schwenkbremse
- » Automatische Druckentlastung der Zusatzsteuerkreise bei Betätigung der Schnellwechselplatte
- » Automatische Gasrückstellung (Drehzahlregulierung)
- » Betankungspumpe
- » Auto-Tank (druckloser Rücklauf Hydraulikhammer)
- » ECO-Modus zur Erhöhung der Wirtschaftlichkeit
- » Powerknopf zur Leistungssteigerung
- » Load-Sensing Arbeitshydraulik
- » Temperaturgesteuerte Klimaanlage „Climatronic“ mit 4-fachem Luftauslasssystem
- » Komfortkabine inklusive Dachschutzgitter ROPS (ISO12117-2)/OPG (ISO10262 Level II)
- » Luftgefederter Komfortsitz mit Sitzheizung
- » Staufach mit Bordwerkzeug
- » Steckdose am Kabinendach für Rundumleuchte

OPTIONAL:

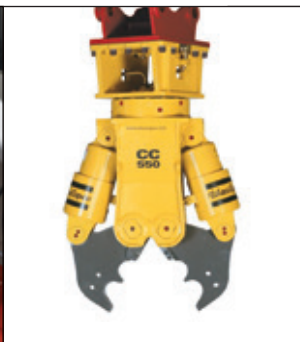
- » HuppLog Diebstahleinrichtung & Service Assistant: Wegfahrsperrung durch Abschaltung mehrerer elektrischer Kreise, Inbetriebnahme der Maschine nur durch autorisiertes Personal mittels gültigem RFID-Schlüssel
- » Hub- und Schwenkbegrenzung mit programmierbaren Grenzbereichen



Rototop Drehvorrichtung mit Powertilt & hydr. Schnellwechselplatte



Mengengesteuerte Zentralschmieranlage



Abbruchzange



Anbauräse



Anbauverdichter

DIE NEUE GENERATION VON TAKEUCHI: DER INNOVATIVE TB290

ANTRIEBSSTARK

Angetrieben wird der TB290 von einem 4-Zylinder Turbo Dieselmotor von YANMAR mit Abgasstufe IIIB (Tier4). Das Common-Rail Triebwerk ist sehr laufruhig und besitzt eine Leistung von 51,6 kW / 70,2 PS bei nur 2.000 U/min. Dies entspricht gegenüber dem Vorgängermodell TB175, einer Steigerung von 6,3 kW / 8,5 PS.

EINSTELLBARES KRAFTPAKET

Leistungsfähige Pumpen und moderne Steuerungen verhelfen zum optimierten und kraftvollen Betrieb der Maschine. Die Maschine verfügt über einen ECO-Modus (Economy Modus) welcher zur Erhöhung der Wirtschaftlichkeit und Verringerung des Dieselverbrauchs dient. Die neue Maschine von TAKEUCHI verfügt wie bereits ihr Vorgängermodell serienmässig über 4 hydraulische Steuerkreise, welche damit eine optimale Kombinierbarkeit mit einer Vielzahl

von Anbaugeräten bietet. Darüber hinaus sind 3 Kreise proportional gesteuert, was eine präzise Bedienung und rasches Arbeiten ermöglicht. Auf dem ersten Steuerkreis ist eine Literleistung von 100 l/min verfügbar, wodurch der Anbau von anspruchsvollen Anbaugeräten wie Wurzelstockfräsen und Schlegelmulcher keine Probleme bereitet. Durch regulierbare Literleistung der Steuerkreise, können auch kleinere Anbaugeräte ohne weitere Probleme betrieben werden.

GERÄUMIGE UND KOMFORTABLE FAHRERKABINE

Ein weiteres Augenmerk lag während der Entwicklung der Maschine auf der Verbesserung des Bedienkomforts. Die neue Maschinengeneration verfügt über eine größere Kabine, sowie einer breiteren Kabinentüre für einen optimalen Einstieg. Der bereits bekannte Sitzkomfort des TB175 findet sich auch in der neuen Maschinen-

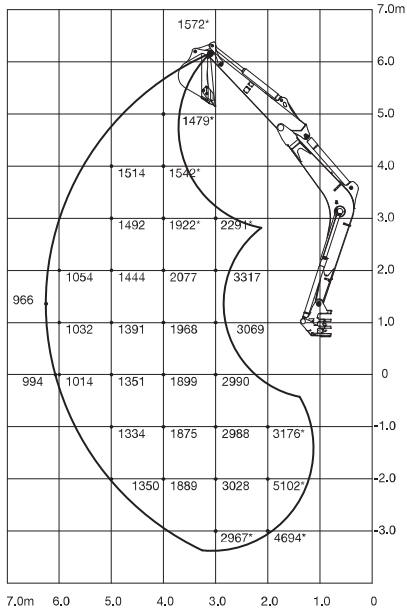
generation wieder. Darüber hinaus ist der komfortable Sitz standardmäßig luftgefedert und mit Sitzheizung ausgestattet. Im Armaturenbrett befindet sich ein Display, welches wichtige Informationen wie zum Beispiel die Belastung des Motors einblendet. Die geräumige, klimatisierte ROPS/FOPS-Kabine mit ergonomischen Bedien- und Kontrollelementen bietet dem Bediener somit ein Optimum an Ergonomie und sorgt für ermüdungsarmes und produktives Arbeiten.

Durch das Eingehen auf die Wünsche unserer Kunden und die konstante Weiterentwicklung bieten TAKEUCHI Kompaktbagger den entscheidenden Vorsprung.

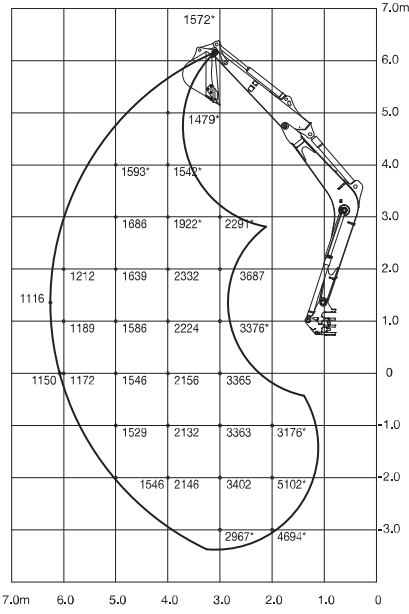
TAKEUCHI - ERFAHRUNG UND KNOW HOW VOM ERFINDER DES MINIBAGGERS

Hublasten: (Einheit Kg)

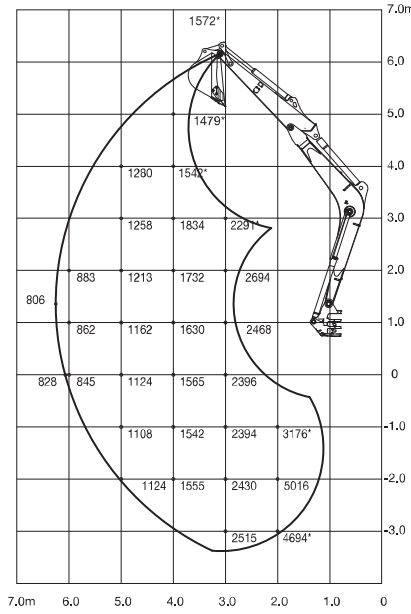
Nach Vorn, Planierschild angehoben



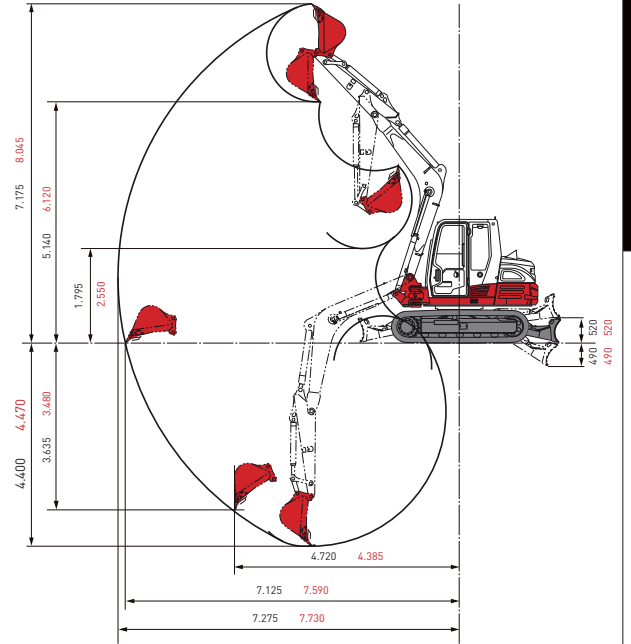
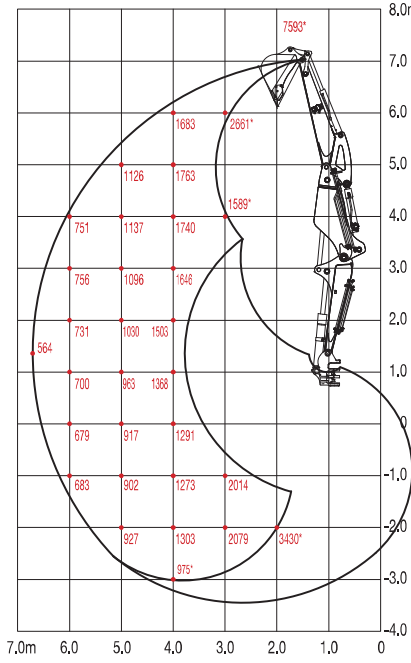
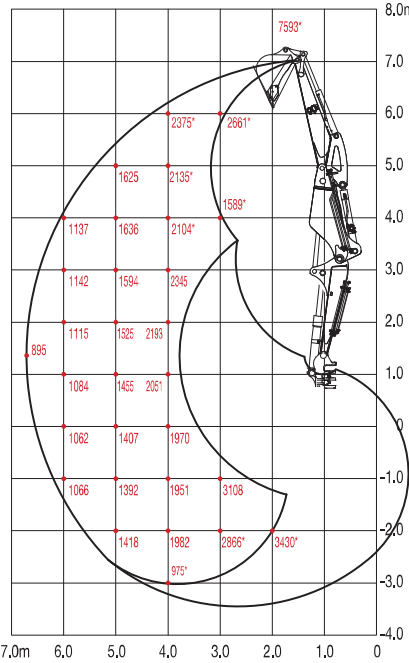
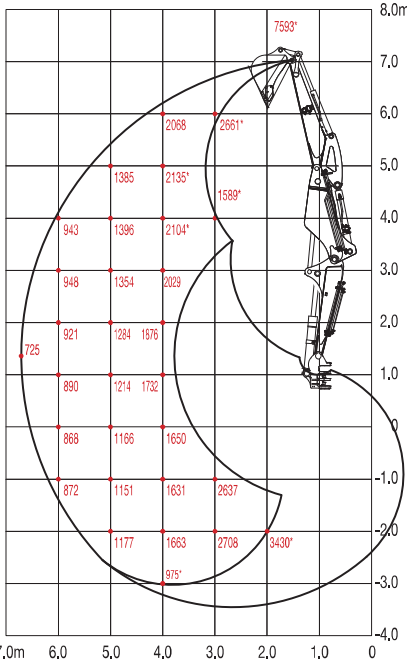
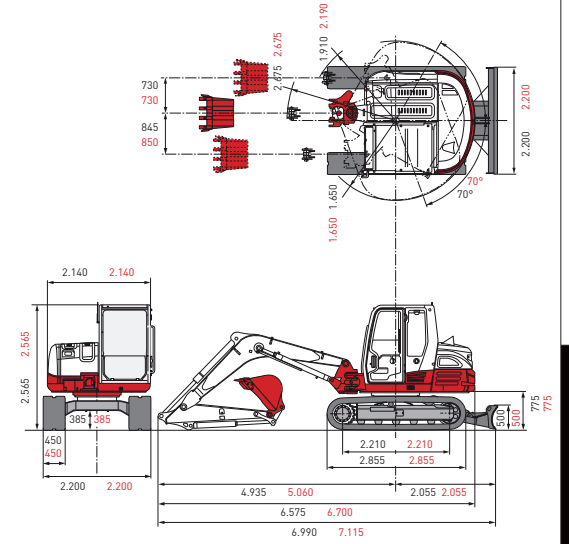
Nach Hinten



Zur Seite



Masse in schwarz = mit Monoblock
Masse in rot = mit Verstellausleger



Die Lasten im Diagramm liegen innerhalb 87% der hydraulischen Hublast und innerhalb 75% der Kipplast.

Hauptabmessungen	Monoblock	Verstellausleger
Gewicht (kg)	8.515	8.832
Gesamtbreite (mm)	2.200	2.200
Gesamthöhe (mm)	2.565	2.565
Transportlänge (mm)	6.990	7.115
Dieselmotor (wassergekühlt)		
Modell	YANMAR 4TNV98CT-WTB mit Abgasstufe IIIB (Tier4)	
Type	4-Zylinder Common-Rail m. Turbo	
Nennl. (ISO 14396) (kW/PS)	51,6 / 70,2 bei 2.000 U/min	
Max. Drehmoment (Nm)	283 Nm bei 1.300 U/min	
Hubraum (cm³)	3.318	
Abgasnachbehandlung:	DPF Dieselpartikelfilter mit Oxidationskat.	

Regeneration DPF:	
- Passive Regeneration bei hoher Abgastemperatur	
- Automatische aktive Regeneration durch Diesel- Nacheinspritzung zur Erhöhung der Abgastemperatur	
- Bei der aktiven Regeneration kann die Maschine weiter betrieben werden	
Kühlwasserinhalt (l)	14
Motorölinhalt (l)	10,2
Kraftstofftank (l)	128
Hydrauliksystem	
Hydraulikpumpen	1 x variabel P1 + 2 x Zahnrad P2, P3
Hydr. Hauptdruck (bar)	275 x 240 x 34
Hydraulikleistung (l/min)	160 x 60,6 + 16
1. Zusatzkreis (l/min)	100
2./4. Zusatzkreis (l/min)	55
Schwenkmotortyp	Axialkolben starr

Fahrmotortyp	Axialkolben variabel (2-Gang)
Hydrauliktank (l)	73 l (Tank), 140 l (Ges.)
Fahrwerk	
Raupentyp	Gummi, Stahl
Raupenbreite (mm)	450
Bodenkontakt (mm)	2.210
Bodendruck (kg/cm²)	0,38 (0,39 mit Verstellausleger)
Planierschildmaße (mm)	2.200 x 500
Arbeitsleistung	
Fahrgeschwindigkeit (km/h)	2,6/5,0
Schwenkgeschw. (U/min)	10,3
Steigfähigkeit (Grad/%)	35 / 70
Grabkraft Löffel (kN)	59,1
Grabkraft Stiel (kN)	40

Österreich AT:

[Vbg] 6923 Lauterach T +43 5574 78530 M +43 664 200 37 99	[NÖ] 3254 Bergland T +43 7412 55582 M +43 664 114 48 99	[OÖ] 4063 Hörsching T +43 7221 72402 M +43 664 350 23 26
[T] 6020 Innsbruck T +43 512 390400 M +43 664 204 39 44	[Sbg] 5303 Thalgau T +43 6235 5910 M +43 664 142 30 14	[K] 9020 Klagenfurt T +43 463 71588 M +43 664 326 74 74
Mietstation: St. Johann M+43 664 828 83 86	Mietstation: St. Veit / Pongau M +43 664 887 830 10	

[OÖ West] 4846 Redlham M +43 664 837 88 18	[W / B] 2351 Wr. Neudorf T +43 2236 63978 M +43 664 210 47 12 M +43 664 182 98 87
[Stmk] 8143 Dobl T +43 3136 54040-0 M +43 664 514 16 61	Mietstation: Hagenbrunn M +43 664 182 98 90

Schweiz CH:

[SG] 9245 Oberbüren T +41 71 944 18 11 N +41 79 358 38 91 N +41 79 542 33 18	[VD] 1131 Tolochenaz T +41 21 811 02 33 N +41 79 574 65 04
---	--

[LU] 6022 Grosswangen T +41 41 980 25 60 N +41 79 302 60 51	[BE] 3076 Worb T +41 31 931 30 86 N +41 79 690 43 72
[AG] 5103 Möriken T +41 62 887 00 10 N +41 79 759 35 04	

Südtirol IT:

[BZ] 39011 Lana T +39 0473 491170 M +39 348 836 68 74
