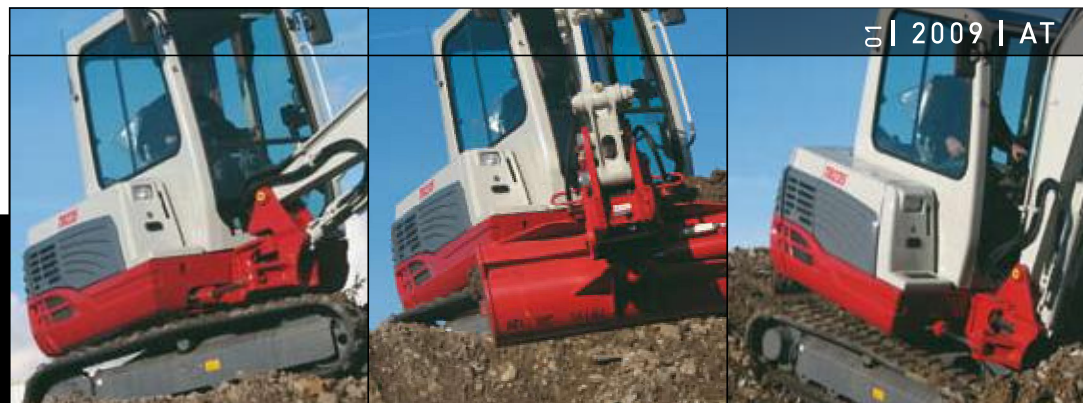


TAKEUCHI

TB228.TB235.TB250



DIE KOMPAKTEN VON TAKEUCHI

 Huppenkothen
Baumaschinen



Abgas- und lärmreduzierte Motorengeneration, geräumiger Motorraum, Auspuffauslass nach oben; massives Gegengewicht



Kippbare Kabine mit servicefreundlichem Zugang zum Motor und den Hydraulikaggregaten



Schallgedämpfte, vibrationsarme Komfortkabine mit Luxussitz (wetterfeste Ausführung bei Modellen mit Überrollbügel) für ermüdungsfreies Arbeiten



Laufrollen mit Innen- und Aussenführung für sicheren Gummikettenlauf und Double-Short-Pitch Gummiketten für vibrationsarmes Fahren



3 Hydrauliksteuerkreise serienmässig für eine Vielzahl von Anbaugeräten (1. und 2. Steuerkreis proportional gesteuert) Optional mit 4. hydraulischen Steuerkreis



Robuster Schwenkbock mit besonders geschützter Schlauchführung und hydraulischer Seitenversetzung mit Büchsen in allen Positionen



Armaturenbrett mit hör- und lesbaren Warnungen im Falle einer Störung während des Betriebes



Grosse Bodenfreiheit, besonders geschützter Ober- und Unterwagen

« DIE KOMPAKTEN TB228, TB235 UND TB250 VON TAKEUCHI: »

TAKEUCHI, der Erfinder des Minibaggers, präsentiert mit dem TB228, dem TB235 und dem TB250 die nächste Generation der erfolgreichen Kompaktbaggerreihe.

Bei Anstieg des Widerstandes in der zweiten Stufe, schaltet die Maschine automatisch zurück in die erste Stufe. Verringert sich der Widerstand, wird automatisch wieder die hohe Geschwindigkeit gewählt.

Die von TAKEUCHI bekannte, solide und auf Langlebigkeit getrimmte Qualität, findet sich auch bei der neuen Baggergeneration in allen Punkten wieder.

HYDRAULIKSYSTEM
Dank modernster Komponenten ermöglicht das neue Hydrauliksystem eine hohe Genauigkeit bei einfachster Bedienung auch unter schwierigsten Bedingungen.

KABINE
Die neue Luxuskabine bietet einen sicheren, komfortablen und ergonomischen Arbeitsplatz. Die Kabine wurde in ihrer Formgebung, Geräumigkeit und Verarbeitung komplett neu konzipiert, dadurch konnte der Innengeräuschpegel enorm gesenkt und gleichzeitig die Rundumsicht verbessert werden.

ARBEITSERLEICHTERUNG
Ausgerüstet mit Seitenversetzung in Kombination mit der Powertilt-Schwenkvorrichtung und einer hydraulischen oder mechanischen Schnellwechselplatte, lösen die Kompaktbagger jede Aufgabe. Das Paket bedeutet Luxus für den Fahrer, da die Arbeit Freude macht und enorm erleichtert wird. Die Powertilt Schwenkvorrichtung macht jeden Löffel zum Schwenklöffel und bewährt sich für Anbaugeräte, mit denen in jede Richtung gearbeitet werden kann - besonders für Hydraulikhämmer, Greifer, Fräse uvm.

Die Struktur der Kabine ROPS (Überrollschützstruktur), FOPS (Schutzstruktur gegen herabfallende Gegenstände) und TOPS (Umsturzschutzvorrichtung) gewährleistet maximale Sicherheit für den Bediener.

MOTOR
Die Kompaktbagger werden von sparsamen YANMAR-Dieselmotoren angetrieben welche Ihre Qualität in allen Belangen bestätigen.

Durch das Eingehen auf die Wünsche unserer Kunden und die konstante Weiterentwicklung, bieten TAKEUCHI Kompaktbagger den entscheidenden Vorsprung.

Einerseits werden ungeahnte Kräfte freigesetzt, andererseits sind diese Motoren äußerst sparsam und erfüllen sämtliche Abgasnormen und Richtlinien (Tier III). Die Kompaktbagger verfügen über eine automatische, lastabhängige Fahrstufenschaltung.

TAKEUCHI Erfahrung und Know How vom Erfinder des Minibaggers

» TB235 + TB250 OPTIONAL MIT KLIMAANLAGE ERHÄLTICH

» WEITERE ANBAUGERÄTE AUF ANFRAGE

ZUBEHÖR FÜR TAKEUCHI



Powertilt mit hydr. Schnellwechselplatte, Tieflöffel als Hochlöffel montiert

Hydraulische Schnellwechselplatte

Powertilt mit hydr. Schnellwechselplatte

Erbohrer mit Bohrschnecke

Hydraulikhammer

Starrer Grabenräumlöffel mit Powertilt-Schwenkvorrichtung

Powertilt-Schwenkvorrichtung mit Universalgreifer

System Huppi-Quick: Hydraulikanschlüsse werden beim Schnellwechselforgang automatisch verbunden

Abbruchzange

Anbaufräse

Anbauverdichter



Hauptabmessungen:	TB228	TB235	TB250
Gewicht/Überrollbügel (kg)	2.770	3.465	4.825
Gewicht/Stahlkabine (kg)	2.885	3.605	4.965
Gesamtbreite (mm)	1.450	1.630	1.840
Gesamthöhe (mm)	2.445	2.450	2.515
Transportlänge (mm)	4.460	5.020	5.510

Dieselmotor (wassergekühlt):

Modell	Yanmar 3TNV82A-BPTB	Yanmar 3TNV88-BPTB	Yanmar 4TNV88-BPTB
Type	3-Zylinder, 4-Takt	3-Zylinder, 4-Takt	4-Zylinder, 4-Takt
Nennleistung (kW/PS)	17,5 / 23,8	21,5 / 29,2	28,4 / 38,6
Nenn Drehzahl (U/min)	2.400	2.400	2.400
Kühlwasserinhalt (L)	4,2	8,7	12,4
Motorölinhalt (L)	3,6	4,7	7,4
Kraftstofftank (L)	53	53	73

Bei den technischen Daten behalten wir uns das Recht auf Änderungen vor.

Hydrauliksystem:	TB228	TB235	TB250
Type Hydraulikpumpe	2 x variabel + 2 x Zahnrad	2 x variabel + 2 x Zahnrad	2 x variabel + 2 x Zahnrad
Hydraulikleistung (L/min)	2 x 30,2 / 20,4 / 10,4	2 x 38,9 / 22,8 / 10,8	2 x 58,3 / 38,9 / 10,4
Schwenkmotortyp	Axialkolben starr	Axialkolben starr	Axialkolben starr
Fahrmotortyp	Axialkolben variabel	Axialkolben variabel	Axialkolben variabel

Fahrwerk:

Raupentyp	Gummi oder Stahl	Gummi oder Stahl	Gummi oder Stahl
Raupenbreite (mm)	300	350	400
Bodenkontakt (mm)	1.440	1.655	1.985
Bodendruck/Überrollb. (kg/cm ²)	0,29	0,27	0,28
Bodendruck/Stahlkabine (kg/cm ²)	0,30	0,28	0,29
Planierschildmaße (mm)	1.450 x 300	1.630 x 395	1.840 x 430

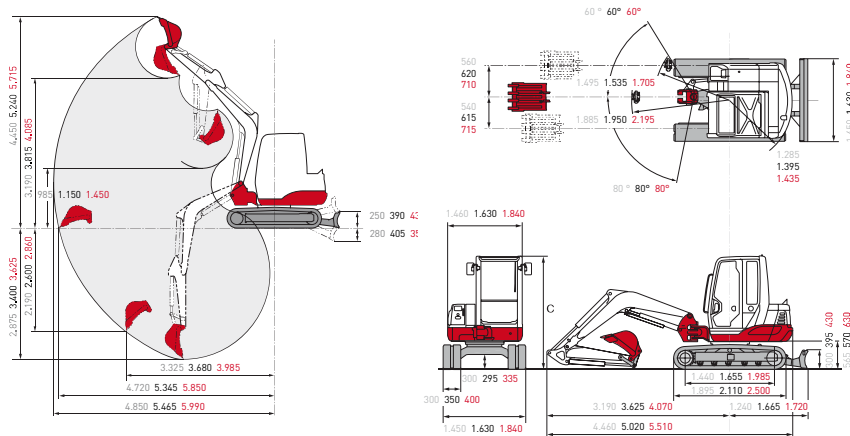
Arbeitsleistung:

Fahrgeschwindigkeit (km/h)	2,7 / 4,9	2,6 / 5,0	2,8 / 5,2
Schwenkgeschw. (U/min)	10,0	10,2	9,8
Steigfähigkeit (Grad)	30	30	30
Grabkraft Löffel (kN)	21	27	36,5
Grabkraft Stiel (kN)	12,9	16,0	22,9

■ Maße in grau gelten für TB228

■ Maße in schwarz gelten für TB235

■ Maße in rot gelten für TB250



» **AT-6020 Innsbruck (T)**
Grabenweg 67 b
T 0512 390400, F 390401
M 0664 204 39 40
innsbruck@huppenkothten.at

» **AT-6380 St. Johann (T)**
Salzburgerstraße 24
T 05352 633888, F 63051
M 0664 2043944
st.johann@huppenkothten.at

» **AT-5303 Thalgau (Sbg)**
Plainfelderstraße 2
T 06235 5910, F 5912
M 0664 142 30 14
thalgau@huppenkothten.at

» **AT-4063 Hörsching (OÖ)**
Am Kirchholz 3
T 07221 72402, F 72402-20
M 0664/350 23 26
hoersching@huppenkothten.at

» **AT-3373 Kimmelbach (NÖ)**
Oberegging 8
T 07412 55582, F 52868
M 0664 114 48 99
kimmelbach@huppenkothten.at

» **AT-2351 Wiener Neudorf (W,B)**
Hondastraße 10
T 02236 63978, F 63955
M 0664 210 47 12
wr.neudorf@huppenkothten.at

» **AT-8143 Dobl (Stmk)**
Liebochstraße 7
T 03136 54040-0, F 54040-15
M 0664 514 16 61
dobl@huppenkothten.at

» **AT-9020 Klagenfurt (K)**
Ziegeleistraße 2
T 0463 71588, F 71587-34
M 0664 326 74 74
klagenfurt@huppenkothten.at

» **Zentrale AT:**
Huppenkothten Ges.m.b.H. & CoKG
Bundesstr. 117, 6923 Lauterach
T 05574/78 5 30, F 05574/77 8 24
info@huppenkothten.com